

**⚠ UPDATE INFORMATION !!!**



**PROGRAM MAGANG**

# SISWA MAHASISWA FRESHGRADUATE

**2023**

**REGIONAL 3**

**PT PELABUHAN INDONESIA (Persero)**



start gaining good insights into how the industry works.



start gaining good insights into how the industry works.



## Mechanisms & Conditions

### 1. CATEGORY



#### Peserta Magang SISWA PKL

- Siswa yang berada pada Kelas yang mewajibkan melaksanakan kegiatan magang.

#### Peserta Magang MAHASISWA

- Mahasiswa yang berada pada Semester yang mewajibkan melaksanakan kegiatan magang.

#### Peserta Magang FRESH GRADUATE

- Freshgraduate dari Lulusan Universitas (max 1 tahun) sebelum periode

### 2. KUOTA



#### Kapasitas / Kuota Peserta Magang

- Diterima atau tidaknya permohonan magang tergantung pada ketersediaan Kuota sesuai dengan Data Kebutuhan Magang, Tim Manajemen **Regional 3 PT Pelabuhan Indonesia (Persero)** akan menghubungi dan memberikan surat balasan baik yang dinyatakan diterima ataupun belum untuk pemegang yang mendaftar.

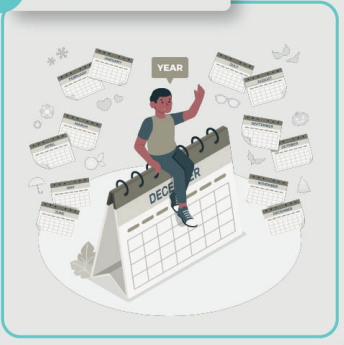
### 3. SITE OFFICE



#### Penempatan Peserta Magang

- Bagi Peserta Magang yang sudah diterima / Calon peserta magang akan ditempatkan sesuai Data Kebutuhan Magang di **Divisi, Department** di semua Wilayah kerja **Regional 3 PT Pelabuhan Indonesia (Persero)** yang mana terdapat pekerjaan atau proyek yang sedang dilaksanakan.

### 4. SCHEDULE



#### Jadwal Pelaksanaan Magang

- Pada tahun 2023 Periode pelaksanaan magang yaitu pada bulan :  
Januari (BATCH 1) - April (BATCH 2)  
Juli (BATCH 3) - Oktober (BATCH 4).  
Pengajuan dan pendaftaran magang dapat dilakukan **1 Bulan** sebelum Periode BATCH, Selanjutnya Tim Manajemen **Regional 3 PT Pelabuhan Indonesia (Persero)** akan **MATCH-UP** Peserta sesuai dengan Data Kebutuhan Magang di Periode yang tersedia.

# Ploting Internship

## 1. REGISTRATIONS

### ● Melalui Link :

Link tersedia pada tiap BATCH.

Note :

Semua pendaftaran magang harap melalui alamat Link tiap batch. Kami tidak menerima layanan melalui kontak pribadi atau melalui personal chat.

## 2. FILE DOCUMENTS

Harap melampirkan berkas berikut :

### ▶ **WAJIB SEMUA KATEGORI**

- KTP / KIA
- Data Diri & CV terbaru
- Proposal Pengajuan Magang, berisi :
  1. Latar Belakang
  2. Profile Identitas
  3. Tujuan dan Manfaat
  4. Bidang Penempatan
  5. Waktu Pelaksanaan (sesuai ketentuan)

### ▶ **KHUSUS**

#### ▶ Untuk Magang Siswa PKL

- Kartu Tanda Siswa / SK Siswa aktif dari sekolah
- Surat Pengantar dari Sekolah
- Transkrip Nilai Semester terakhir (Nilai KKM > 70)
- SKCK aktif / Surat Keterangan Berkelakuan Baik dari sekolah

#### ▶ Untuk Magang Mahasiswa

- Kartu Tanda Mahasiswa / SK Mahasiswa Aktif dari Kampus
- Surat Pengantar dari Kampus
- Transkrip Nilai (IPK > 3.00)
- SKCK aktif / Surat Keterangan Berkelakuan Baik dari Kampus

#### ▶ Untuk Magang Fresh Graduate

- SKL / Ijazah (max 1 tahun terakhir sebelum periode)
- Sertifikat TOEFL / TOEIC (Nilai >450)
- Transkrip Nilai (IPK > 3.00)
- SKCK Aktif

Note :

1. Surat Pengantar ditujukan kepada :  
Division Head  
Pelayanan SDM & Umum Regional 3  
PT Pelabuhan Indonesia (Persero)
2. Permohonan akan kami tolak apabila berkas tidak lengkap.

## 3. MATCH - UP

### ● Pengumuman Hasil Match-Up

Diterima atau tidaknya permohonan magang akan diinfokan melalui alamat E-mail, apabila tidak menerima surat balasan **Max. 1 Minggu** sebelum BATCH berlangsung harap menghubungi PIC.

## 4. INTERVIEW

### ● Sesi Wawancara

Setelah diterima Calon Peserta magang wajib mengikuti sesi wawancara yang telah dijadwalkan sebelum penempatan.

## 5. GO-LIVE & SITE

### ● Penempatan Peserta

Setelah lolos dari Sesi Wawancara maka peserta magang akan langsung ditempatkan sesuai dengan hasil Match-Up di Divisi & Department yang membutuhkan.

## 6. PEMBEKALAN

### ● Pembekalan Peserta

Sejalan dengan mulainya program magang, Peserta magang diwajibkan untuk melakukan Pembekalan secara Self-Learning melalui platform i-Know yang disediakan oleh PIC.

## 7. REPORT & FINAL TEST

### ● Presentasi Peserta

Setelah periode hampir selesai, Peserta magang diwajibkan untuk presentasi berupa Laporan Kegiatan untuk penilaian selama magang sesuai jadwal (H-14 sebelum - periode berakhir) yang ditentukan oleh PIC.

## 8. E-CERTIFICATE

### ● Dapatkan E-Certificate

E-Certificate akan dikirimkan melalui Group Chat dan dikirimkan melalui e-mail Pemegang yang sudah menyelesaikan Program magang pada periodenya secara keseluruhan.

SCAN  
BARCODE

CONTACT

[bit.ly/InternshipReg3-2022](https://bit.ly/InternshipReg3-2022)



0895-3976-34868

Sdr. Kafina Agusta

CP PIC Eksternal :  
Divisi Pelayanan SDM & UMUM  
PT Pelabuhan Indonesia Regional 3  
Harap Menghubungi pada Jam Operasional  
Senin-Jumat (08.30 - 16.00)